

| Welke onderzoeken bieden wij jullie aan!

EEG

Wat is een EEG?

EEG staat voor elektro-encefalogram. Een EEG is een onderzoek om te bepalen of er afwijkingen zijn in de elektrische werking van de hersenen. Om de werking van de hersenen te kunnen meten, wordt er gebruik gemaakt van elektroden. Elektroden zijn metalen plaatjes die elektrische stroompjes, gemaakt door de hersenen, opvangen en doorgeven. Aan de elektroden zijn draden verbonden die in verbinding staan met een apparaat dat de gegevens registreert.

Vorbereitung

Voor het onderzoek moet uw haar droog en schoon zijn. Wilt u daarom de dag vóór het onderzoek uw haar wassen en geen haarlak, gel of crème gebruiken. Deze middelen kunnen de meting negatief beïnvloeden.

EMG

Wat is een EMG?

EMG staat voor elektro-myografie. Een EMG is een onderzoek waarbij de werking van de zenuwen en spieren wordt gemeten en geregistreerd. Bij de zenuwen wordt bekeken hoe lang een signaal erover doet om van punt A naar punt B te komen. Bij de spieren wordt de elektrische activiteit van de spier gemeten met behulp van een zeer fijne naald.

Vorbereitung

Wilt u uw huid voor het onderzoek schoonmaken en niet invetten met een lotion, olie of crème. Deze middelen kunnen de meting beïnvloeden. Ook koude spieren beïnvloeden de meting. Bij koud weer vragen wij u daarom om, als dat mogelijk is, uw handen en voeten warm te houden.

Onderzoek van zenuwbanen met elektrische prikkelingen

BERA: staat voor Brainstem Evoked Response Audiometry. Dit betekent dat met behulp van geluid de werking van de gehoor- en evenwichtszenuw wordt onderzocht.

Vorbereitung

Voor dit onderzoek is thuis geen voorbereiding nodig.

MEP: staat voor van Magnetic Evoked Potentials. Bij dit onderzoek meten we enkele zenuwbanen bij u door vanaf hoofd en nek naar de spieren in armen.

Vorbereitung

Er is geen speciale voorbereiding nodig.

Neem GSM, zakcomputers en andere voorwerpen (juwelen, uurwerk,..), die gevoelig zijn voor een sterk magnetisch veld, niet mee te nemen naar de onderzoekkamer.

SSEP: staat voor Somato-Sensory Evoked Potentials. Dit is een onderzoek om te bepalen of er afwijkingen zijn in de werking van het ruggenmerg. Er wordt gemeten hoe snel het ruggenmerg een signaal doorgeeft aan de hersenen.

Vorbereitung

Voor het onderzoek moet de huid droog en schoon zijn. Wilt u daarom de dag van het onderzoek geen bodylotion of body-crème gebruiken. Deze middelen kunnen de meting negatief beïnvloeden.

VEP: staat voor Visual Evoked Potentials. Dit is een onderzoek om te bepalen of er afwijkingen zijn in de werking van de oogzenuw. Er wordt gemeten hoe snel de oogzenuw een signaal doorgeeft aan de hersenen.

Vorbereitung

Als u een bril draagt, neem die dan mee.

TRANSCRANIELE DOPPLER – TCD

Met dit onderzoek wordt de bloeddorstrooming in de bloedvaten van en naar het hoofd gemeten.

Vorbereitung

Gelieve geen halsketting om te doen.

SLAAPLABO

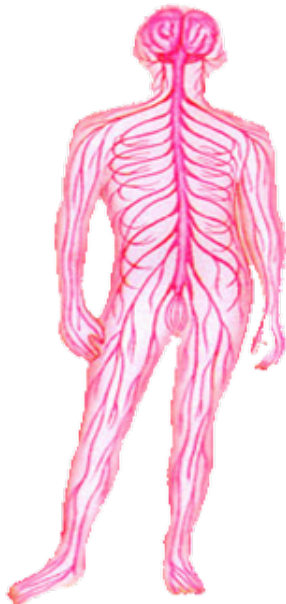
De polysomnografie of het slaaponderzoek is een onderzoek waarbij de slaaparts uw slaapstructuur en uw manier van ademen 's nachts bestudeert. Zo probeert hij uit te zoeken wat de reden is van uw vermoeidheid, slaperigheid overdag, uw slapeloosheid, snurken, stoppen met ademen of bewegingen 's nachts.



| Wat is neurologie?

Neurologie is een medisch specialisme dat zich bezig houdt met de diagnostiek en behandeling van ziekten van de hersenen, het ruggenmerg, de spieren en de zenuwen:

- beroertes (herseninfarct, bloeding)
- bewegingsstoornissen (Parkinson)
- hoofdpijn (migraine, cluster)
- epilepsie
- multiple sclerose
- degeneratieve aandoening (dementie)
- ...



Dr. Michiel Marchau
Dr. Matti De Clerck

CAMPUS GERAARDSBERGEN NEUROLOGIE

Gasthuisstraat 4
9500 Geraardsbergen
T +32 (0)54 43 21 11
F +32 (0)54 43 21 12
E neurologie.ger@asz.be

© november 2015 ASZ



Informatiebrochure

Neurologie