

# | Wat is diabetes mellitus?

## Definitie

Diabetes, ook wel suikerziekte genoemd, is een chronische aandoening waarbij de suikeropname verstoord is. Het lichaam produceert onvoldoende insuline (= type 2 diabetes mellitus) of totaal geen insuline (= type 1 diabetes mellitus). Dit kan al dan niet gepaard gaan met een onvoldoende gevoeligheid van de cellen van het lichaam voor insuline (bij type 2 diabetes mellitus).



## Weetje

Diabetes betekent letterlijk 'honingzoete doorstroming'

# | Insuline

## Wat is insuline?

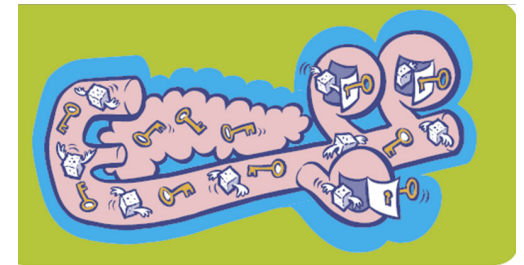
Insuline is een hormoon dat wordt aangemaakt in de eilandjes van Langerhans van onze pancreas of alvleesklier. Insuline opent de cellen van ons lichaam voor de suikers (glucose) die we via onze voeding opnemen. Deze suikers leveren aan onze cellen de nodige energie om te kunnen functioneren. Doordat suikers in de cellen van spieren en organen worden opgenomen, kunnen we bewegen, ademen, denken, ... Een tekort aan insuline verhindert een vlotte opname van suikers in de cellen.



# | Hoe werkt insuline?

## Bij een persoon zonder diabetes

De sleuteltjes stellen de insuline voor. Zij worden geproduceerd in de pancreas en gaan dan naar de bloedbaan. Ze openen daar de deuren van de cellen van onze spieren en onze organen. Hierdoor kunnen suikermoleculen in de cellen opgenomen worden en energie leveren.



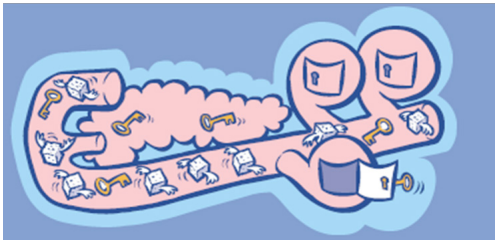
## Bij een persoon met diabetes type 1

Personen met diabetes type 1 produceren zelf geen insuline (= sleutels) meer. Suiker blijft circuleren in de bloedbaan zonder dat de deuren van de cellen opengaan. Er vindt geen verbranding plaats en de suiker blijft in de bloedbaan. Een stijging van de bloedsuikerspiegel is het gevolg.



## Bij een persoon met diabetes type 2

De verhoogde bloedsuikerwaarden van een persoon met type 2 diabetes worden veroorzaakt door een **ongevoeligheid** van de lichaamscellen voor insuline (insulineresistentie), samen met een **onvoldoende insulineproductie** door de pancreas.



### ASZ

#### CAMPUS AALST DIABETESKLINIEK

Merestraat 80  
9300 Aalst  
T +32 (0)53 76 60 60  
F +32 (0)53 76 66 31  
E diabeteskliniek.asz@asz.be

#### CAMPUS GERAARDSBERGEN DIABETESKLINIEK

Gasthuisstraat 4  
9500 Geraardsbergen  
T +32 (0)54 43 21 97  
F +32 (0)54 43 22 57  
E diabeteskliniek.ger@asz.be

#### CAMPUS WETTEREN DIABETESKLINIEK

Wegvoeringstraat 73  
9230 Wetteren  
T +32 (0)9 368 84 90  
F +32 (0)9 368 82 80  
E diabeteskliniek.wet@asz.be



Informatiebrochure  
**Diabetes  
Mellitus**