



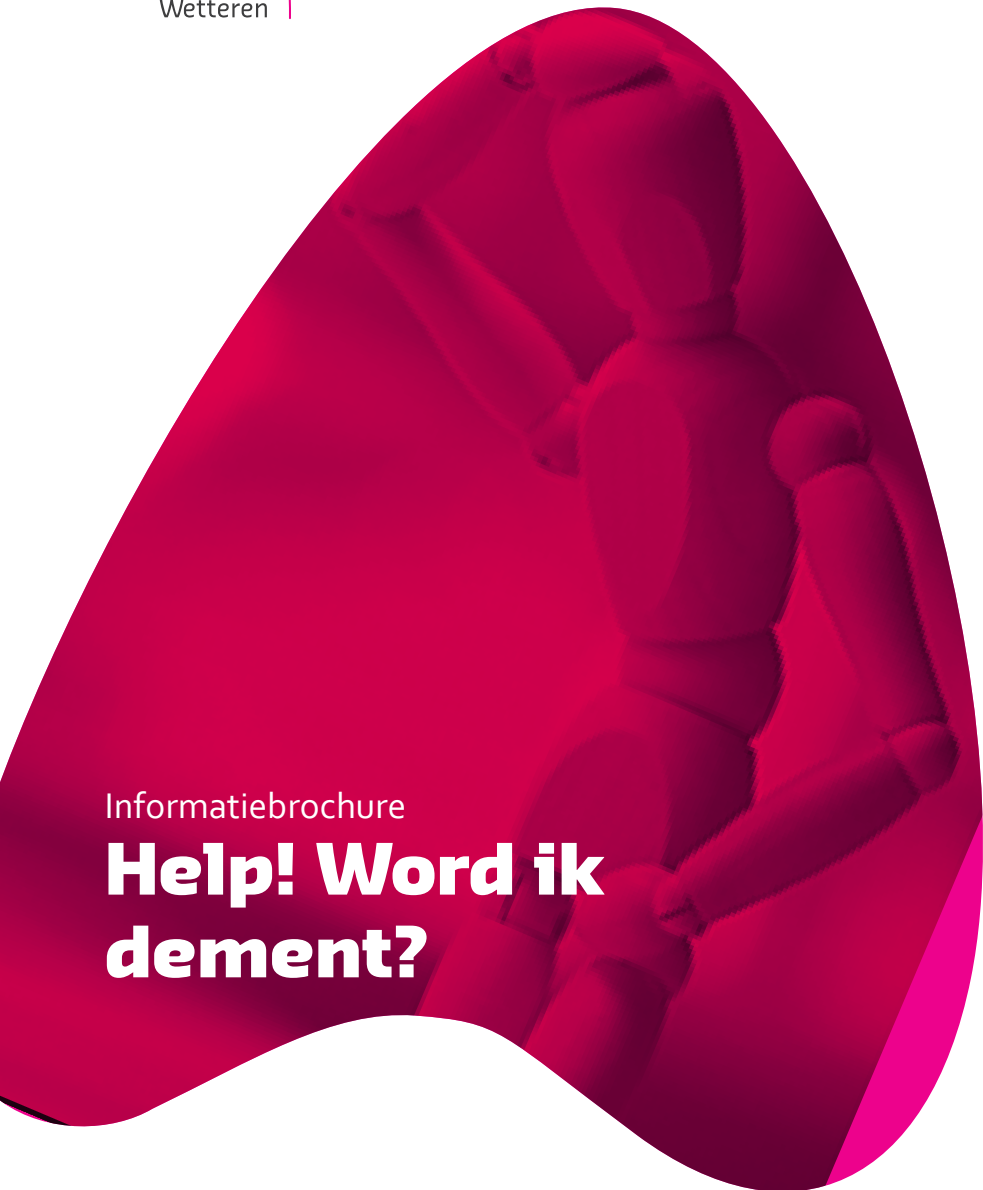
**Algemeen
Stedelijk
Ziekenhuis**

Aalst
Geraardsbergen
Wetteren

| Autonome verzorgingsinstelling

Informatiebrochure

Help! Word ik dement?





| **Wat is dementie?**

Dementie betekent het verliezen van geestelijke vermogens.

Er is een stoornis in het korte- en langetermijn geheugen, en het dagelijks functioneren.



I Wanneer kan men de ziekte 'dementie' vaststellen?

Om de diagnose te stellen moet er aan een aantal voorwaarden voldaan worden:

- **Geheugenstoornissen:** nieuwe informatie (bv. wat heb ik deze middag gegeten) kan men niet onthouden en oude informatie kan men zich niet meer herinneren (bv. hoe oud ben ik).
- **Falen voor minimum één van volgende vermogens.** Dit falen moet plaatsvinden bij een helder bewustzijn en moet leiden tot een negatieve invloed van het dagdagelijks functioneren:
 - het verkeerd gebruiken of begrijpen van gesproken en geschreven taal;
 - het vermogen om met de zintuigen dingen te herkennen;
 - het vermogen doelgerichte handelingen uit te voeren;
 - het vermogen problemen van meerdere kanten te bekijken en tot een oplossing te komen;
 - het vermogen zich aan de geldende regels en fatsoensnormen te houden.

Bij dementie kan er ook nog sprake zijn van stoornissen in:

- de stemming (angst, huilen, lachbuien, ...) en/of
- in waarnemen en denken (dingen zien die er niet zijn, tegen iemand spreken die er niet is, iemand verdenken van diefstal, ...)

Het spreekt voor zich dat men de ziekte dementie kan vaststellen na een uitgebreid onderzoek.



| Waar kan men de ziekte vaststellen?

Vroeger was een opname van meerdere dagen nodig in een ziekenhuis, momenteel kan dit ook ambulantly gebeuren via de geriatische raadpleging. Tijdens zo'n consultatie worden allerlei onderzoeken gedaan zoals bloedafname, CT-scan, MRI-scan, ... Daarnaast onderzoekt men de verstandelijke vermogens, het geheugen en de emotionele toestand.

Men bekijkt hoe ernstig de stoornissen zijn. Dit is heel belangrijk om de noodzaak aan zorgverlening correct in te schatten.

Het is heel belangrijk dat er voldoende tijd wordt uitgetrokken voor onderzoeken want niet elk "vergeten" betekent ontwikkelen van dementie maar kan: depressie, te traag werkende schildklier, vitamine B12 tekort, overdosering van medicatie, vergiftiging, ... betekenen.

| **Waar kan men terecht voor mentale steun, tips & een babbel met lotgenoten?**



- <http://www.alzheimerliga.be>
- <http://www.omgaanmetdementie.be/>
- Praatcafé dementie. Dit is een tweemaandelijks bijeenkomst voor iedereen die met dementie te maken heeft. Er wordt door een deskundige een voordracht gegeven over een bepaald thema dat met dementie te maken heeft. Er is de mogelijkheid om ervaringen uit te wisselen en contacten te leggen met lotgenoten. Gewoon luisteren kan uiteraard ook.
- Het praatcafé wil een plaats zijn waar mensen steeds opnieuw met hun vragen en twijfels terecht kunnen. **DIT INITIATIEF IS GRATIS.**
- Beeldmateriaal, vormingsmateriaal, materiaal voor mantelzorgers, poëzie, jeugdboeken en getuigenissen van personen met dementie kan men uitlenen per post tegen een kleine vergoeding. Meer info vindt men terug via:

Documentatiecentrumdementie

Biskajersplein2

8000 Brugge

Tel: 050/44.67.93

Onthaal elke werkdag van 10u-12u en van 14u-17u en na afspraak.

www.dementie.be

ASZ

CAMPUS AALST GERIATRIE

Merestraat 80

9300 Aalst

T +32 (0)53 76 49 41

CAMPUS GERAARDSBERGEN GERIATRIE

Gasthuisstraat 4

9500 Geraardsbergen

T +32 (0)54 43 24 50

CAMPUS WETTEREN GERIATRIE

Wegvoeringstraat 73

9230 Wetteren

T +32 (0)9 368 84 00